

Datenblatt

SK 4823 – Kabeltrommel

- Hochwertige stapelbare Kabeltrommel
- Robust, ideal geeignet im rauen Umfeld, bspw. für Außenanwendungen

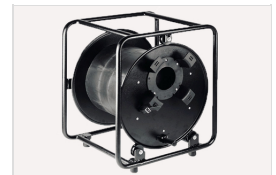
Optionen:

- Unverlierbares Zug- und Schutzelement
- Hilfsspule
- Transportwagen
- Harsh Environment Steckverbinder
- Komplette Verkabelungslösung mit passenden Übergabeböden

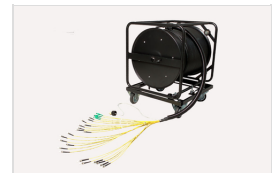
Stand: 26.06.2019



Kabeltrommel auf Transportwagen



Stapelbare Kabeltrommel



Kabeltrommel konfektioniert

SK 4823

| | | |
|--|--|---------------------------------|
| Außenabmaße | Höhe | 562 mm |
| | Breite | 518 mm |
| | Tiefe | 592 mm |
| Material | Metall | |
| Max. Kabellänge auf der Trommel | Kabeldurchmesser: 5 mm | 1200 m |
| | Kabeldurchmesser: 6 mm | 800 m |
| | Kabeldurchmesser: 7 mm | 600 m |
| | Kabeldurchmesser: 9,2 mm | 350 m |
| Trommelgewicht (kg) | Leergewicht | ca. 22,0 kg |
| | mit 800 m Kabel | ca. 48,4 kg |
| Verfügbare Steckverbinder | Eurolens Linsenstecker (HMA) (euromicron) | |
| | TFOCA-II® (Amphenol FSI) | |
| | FO2 / FO4 (Fischer Connectors) | |
| | MTP® (US Conec) | |
| | Standardsteckverbinder (LC, SC, E-2000® (LSH)) | |
| | 3K.93C Steckerserie (LEMO) | |
| | Weitere auf Anfrage | |
| Verfügbare Glasfaserkabel | U-DQ(ZN)11Y | Ø6,5 – 7,7 mm 12 / 24 Fasern |
| | A-V(ZN)11Y(ZN)11Y | Ø6,0 mm 2 / 4 Fasern |
| | BRUough (vergleichbar mit U-V(ZN)11Y) | Ø5,0 – 6,5 mm 2 – 12 Fasern |
| | BRUcast (vergleichbar mit U-V(ZN)11Y) | Ø6,0 – 6,5 mm 2 / 4 Fasern |
| | SMPTE (Hybridkabel) | Ø9,2 mm 2 FO + 4 CU |
| | Weitere auf Anfrage | |