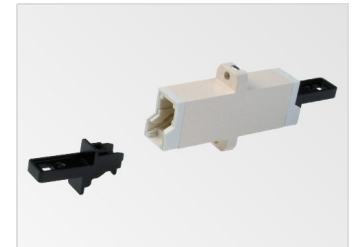


# Datenblatt

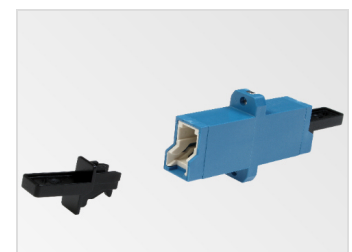
## E-2000® (LSH) Kupplung – HUBER + SUHNER

Stand: 23.04.2019

<b>Hersteller</b>	HUBER + SUHNER AG wird produziert unter der Lizenz von DIAMOND GmbH	
<b>Bauartspezifikation</b>	IEC 61754-15, DIN EN 61754-15, TIA 604-16-B	
<b>Befestigungsart</b>	2-Loch Flanschbefestigung Schnellmontageclip	
<b>Temperaturbereich</b>	Betriebstemperatur	-40 °C bis +85 °C
	Lagertemperatur	-40 °C bis +90 °C
<b>Varianten</b>	Simplex, duplex / multimode	
	Simplex, duplex / singlemode	
	Simplex, duplex / singlemode APC	



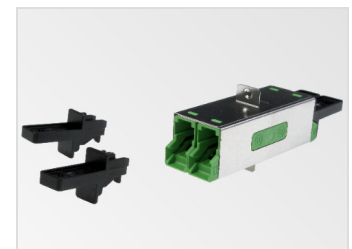
E-2000® (LSH) Kupplung multimode



E-2000® (LSH) Kupplung singlemode

### Multimode

<b>Material Hülse</b>	Keramik, geschlitzt
<b>Material Gehäuse</b>	Kunststoff / Beige
<b>Steckzyklen</b>	1.000
<b>Typische Dämpfung</b>	≤ 0,15 dB



E-2000® (LSH) duplex Kupplung  
singlemode APC

### Singlemode

<b>Material Hülse</b>	Keramik, geschlitzt
<b>Material Gehäuse</b>	Kunststoff / Blau
<b>Steckzyklen</b>	1.000
<b>Typische Dämpfung</b>	≤ 0,15 dB

Singlemode APC

<b>Material Hülse</b>	Keramik, geschlitz
<b>Material Gehäuse</b>	Kunststoff / Grün
<b>Steckzyklen</b>	1.000
<b>Typische Dämpfung</b>	≤ 0,15 dB