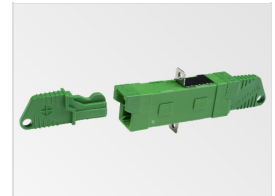


Datenblatt

E-2000® (LSH) Kupplung – DIAMOND

Stand: 23.04.2019

Hersteller	DIAMOND GmbH	
Bauartspezifikation	IEC 61754-15, TIA 604-16	
Befestigungsart	2-Loch Flanschbefestigung Schnellmontageclip	
Temperaturbereich	Betriebstemperatur	-40°C bis +85°C
	Lagertemperatur	-40°C bis +90°C
Varianten	Simplex, duplex / multimode	
	Simplex, duplex / singlemode	
	Simplex, duplex / singlemode APC	



E-2000® (LSH) simplex Kupplung
singlemode APC

Multimode

Material Hülse	Keramik, geschlitzt
Material Gehäuse	Kunststoff / Beige
Steckzyklen	1.000
Typische Dämpfung	≤ 0,15 dB

Singlemode

Material Hülse	Keramik, geschlitzt
Material Gehäuse	Kunststoff / Blau
Steckzyklen	1.000
Typische Dämpfung	≤ 0,15 dB



Singlemode APC

Material Hülse	Keramik, geschlitz
Material Gehäuse	Kunststoff / Grün
Steckzyklen	1.000
Typische Dämpfung	≤ 0,15 dB