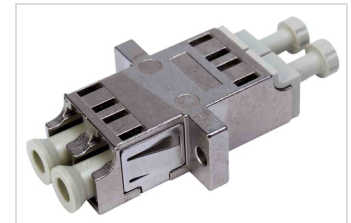


Datenblatt

LC Metall Kupplung

Stand: 15.05.2017

Hersteller	SENKO ADVANCED COMPONENTS Ltd.	
Bauartspezifikation	IEC 61754-20	
Befestigungsart	2-Loch Flanschbefestigung inkl. 2 Schrauben M2 x 6	
Temperaturbereich	Betriebstemperatur	-40 °C bis +85 °C
	Lagertemperatur	-40 °C bis +85 °C
Varianten	Duplex / multimode	
	Duplex / singlemode	
	Duplex / singlemode APC	



LC duplex Metallkupplung Senko

Multimode

Material Hülse	Keramik, geschlitzt
Material Gehäuse	Metall
Steckzyklen	200
Typische Dämpfung	≤ 0,20 dB

Singlemode

Material Hülse	Keramik, geschlitzt
Material Gehäuse	Metall
Steckzyklen	200
Typische Dämpfung	≤ 0,20 dB

Singlemode APC

Material Hülse	Keramik, geschlitz
Material Gehäuse	Metall
Steckzyklen	200
Typische Dämpfung	≤ 0,20 dB