

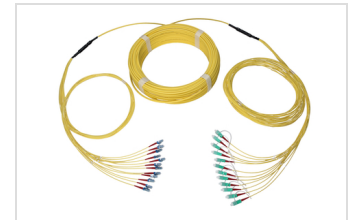
Datenblatt

Bündeladerkabel mit Aufteilelement

Stand: 08.05.2019

Ausführungen

- 2-fach bis 144-fach Aufteilelement mit gängigen Steckertypen konfektioniert lieferbar
- Peitschenlänge max. 5 m
- Konfektionierte Bündeladerkabel können auf Kundenwunsch auf einer Einwegtrommel geliefert werden
- Zug- und Schutzelement auf Kundenwunsch
- Als Innen-, Außen- und Universalkabel erhältlich
- Weitere Ausführungen auf Anfrage



Bündeladerkabel mit Aufteilelement

Kabelaufteiler – Bauart

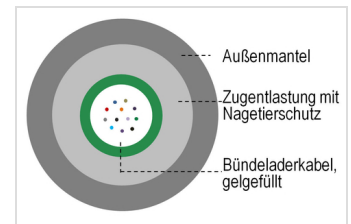
- Zylindrische Metallhülse zum Schutz der Überleitung in die Einzelpeitschen, bestehend aus Hohlrohr mit Zugentlastung
- Umhüllung mit Schrumpfschlauch zum mechanischen Schutz und zur Einhaltung der Biegeradien
- Optional mit Zug- und Schutzelement, maximal 600 N Zugbeanspruchung beim Verlegen



Bündeladerkabel OM4

Vorteile

- Bündeladerkabel in jeder beliebigen Länge ein- und beidseitig vorkonfektioniert
- 100%-ige Qualitätskontrolle, jedes Erzeugnis ist mit Messprotokoll versehen
- Keine Vor-Ort-Konfektionierung erforderlich
- Direkt auf Verteilertechnik 19" auflegbar



Bündeladerkabel mit Aufteilelement, Querschnitt

Fasertypen

- E9/125 μm (OS2)
- G50/125 μm (OM2/OM3/OM4)
- G62,5/125 μm (OM1)

