

# Datenblatt

## 19" Baugruppenträger, modular

- Als 3 HE oder 6 HE Ausführung verfügbar
- Geeignet zur Aufnahme von 16 x URM Modulen (3/6 HE, 5 TE, 2/4 Kupplungen) oder 8 x URM-HD Modulen (3/6 HE, 10 TE, 8/16 Kupplungen)
- Geeignet zur Aufnahme von 8 x LC(dx) Modulen (3 HE, 10 TE, 12 Kupplungen) oder 16 x LC(dx) Modulen (6 HE, 5 TE, 16 Kupplungen)
- Geeignet zur Aufnahme von bis zu 12 Kompaktspleißmodulen (3 HE, 7 TE), inklusive Kartenführungen (Kartenmaß: 100 mm)

<b>Abmessung</b>	Breite	84 TE
	Kartenhöhe	100 mm (3 HE)
		233 mm (6 HE)
Einbautiefe	210 mm	
<b>Farbe</b>	Bepulvert in RAL 9005 (Schwarz) Andere Farben auf Anfrage	

### Zubehör

#### Trunkkopfabfangung

- Direkte Montage am Baugruppenträger
- Peitschenlänge gemäß Kundenwunsch: die empfohlene Peitschenlänge bei Einsatz einer Trunkkopfabfangung ist 50 cm
- 9 Aufnahmen für Trunkköpfe, individuell über Clips anpassbar
- Es können Trunkköpfe der Größen M20, M25 und M32 verwendet werden (M20 und M25 auch als Doppelvariante verfügbar)
- Trunkkopfabfangung flexibel von oben und/oder unten realisierbar
- 2 Trunkkopfabfangungen am 6 HE BGT montierbar
- Einbautiefe komplett mit BGT: 300 mm

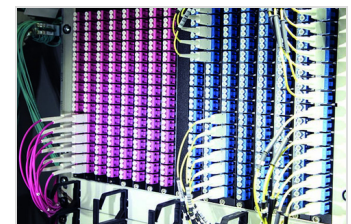
Stand: 03.09.2018



Baugruppenträger modular 6 HE, mit Trunkkopfabfangung



Trunkkopfabfangung



Baugruppenträger, modular 6 HE bestückt mit LC(dx)